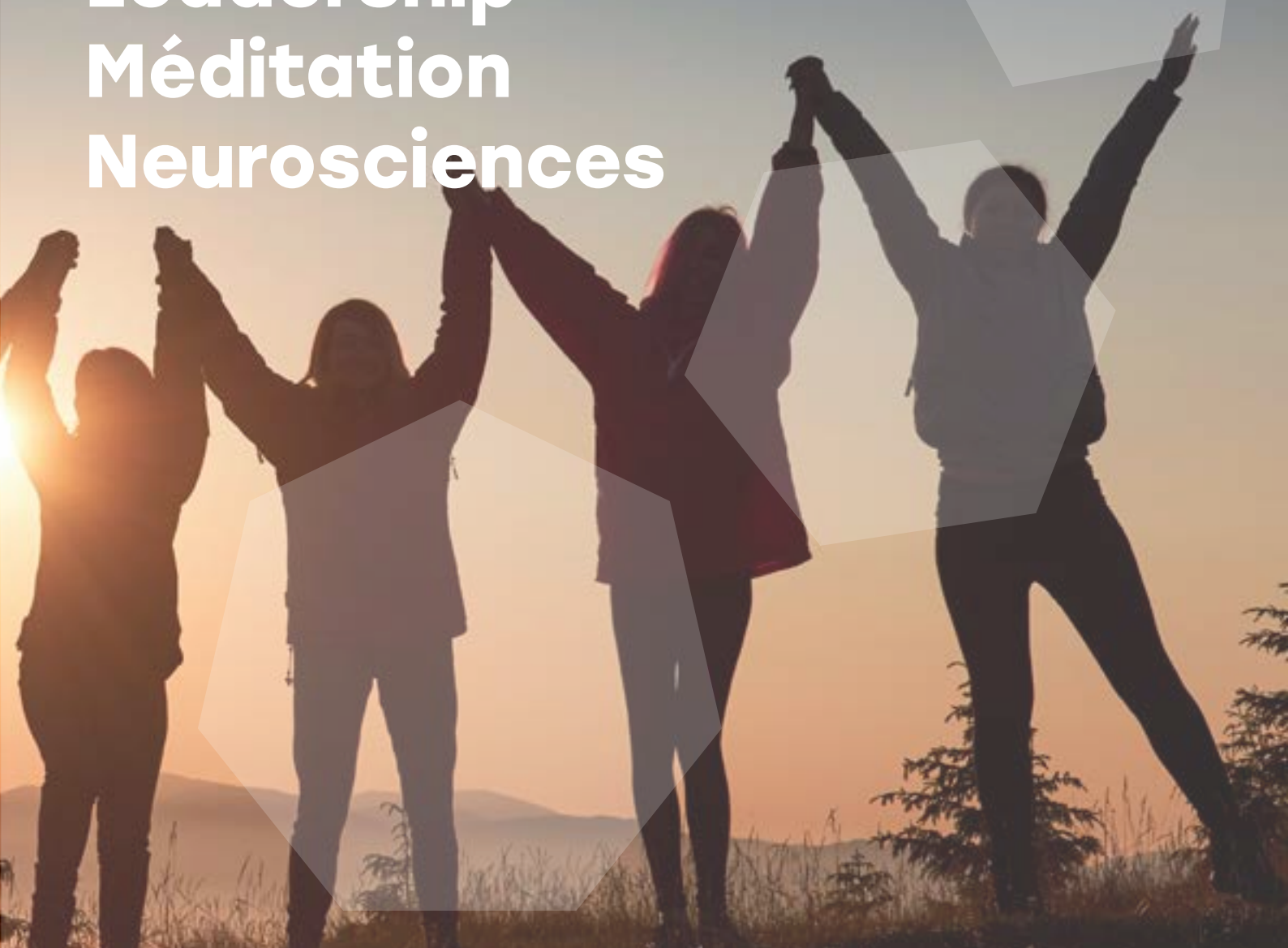


DIPLOME UNIVERSITAIRE

Leadership Méditation Neurosciences

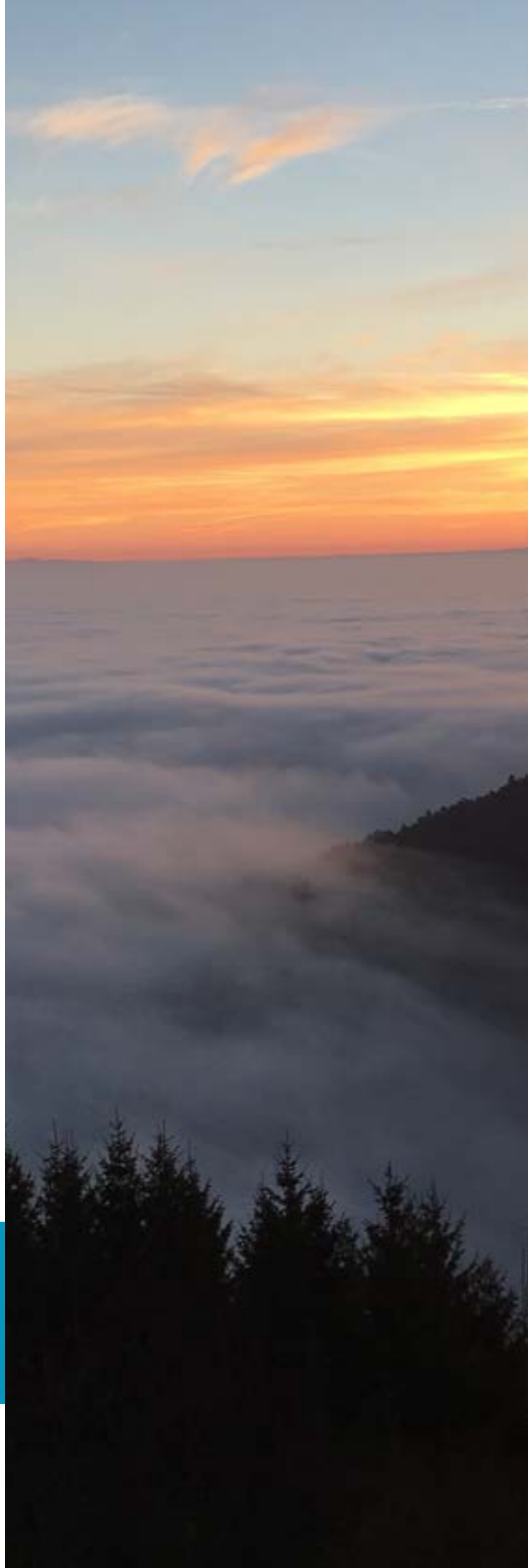


Partenaires Co-Créateurs

Modèle unique de Grande École de management intégrée au sein d'une Université à visibilité internationale (Université de Strasbourg), l'EM Strasbourg s'attache à former des managers compétents, responsables et agiles, prêts à trouver leur place dans la société globale et à développer un management vecteur de performance et de sens.

C'est avec l'Institut Français de Pleine Conscience-Mindfulness (IFPCM), partenaire de la Faculté de Médecine et de l'Université de Strasbourg depuis 2012 pour le DU Médecine, Méditation, Neurosciences (DU MMN) et le cabinet de coaching en Leadership Stand up for your dreams, que l'EM Strasbourg a développé ce nouveau programme articulé autour des trois thèmes :

Leadership, Méditation et Neurosciences.





Sommaire

P. 3

Une approche pédagogique expérientielle

P. 4

Ambition - Objectifs - Public

P. 5

L'équipe pédagogique

P. 7

Un lieu d'exception : le Mont Sainte Odile

P. 8

Leadership - Méditation - Neurosciences

P. 9

Grands témoins

P. 16

Le parcours pédagogique
Un enseignement innovant

P. 17

En pratique - Candidatures
Tarifs - Financement - Contact

Une approche pédagogique expérientielle

Ce parcours exceptionnel par sa pédagogie expérientielle et ses apports interdisciplinaires s'adresse à des **dirigeants** et managers souhaitant répondre aux enjeux contemporains de transformations personnelles, organisationnelles et sociétales.

Il a été construit pour rendre possible un processus de **transformation intérieure**, susciter une prise de conscience et une mise en mouvement afin de **questionner les certitudes** du monde du travail contemporain et faire émerger des réponses innovantes aux problématiques actuelles.

Il est conçu de manière inédite avec un contenu reliant trois domaines d'expertise et une pratique pédagogique expérientielle et participative concentré lors de quatre retraites résidentielles au Mont Sainte-Odile (situé à 50 minutes de la gare TGV de Strasbourg).

Chaque participant apprendra à trouver concrètement, à partir de sa propre expérience, une présence juste qui incarne un leadership conscient, authentique et responsable. Cette posture lui permettra d'apporter une contribution qui conjugue sens et impact face aux défis systémiques (économiques, écologiques et sociaux) de son organisation et du monde actuel.



Ambition

Ce programme vise à répondre au besoin croissant de changement de modèle et de pratiques de leadership dans les organisations. Il se donne pour but de faire vivre aux participants un processus de transformation leur permettant d'incarner un style de leadership lucide, particulièrement bienveillant, inspirant et aspirant à un impact positif sur autrui.

L'ambition de cette formation est de proposer des réponses concrètes en termes de posture, de sens et d'éthique aux questions que se posent les leaders et que soulèvent nos sociétés.

Son contenu vise à réunir les meilleurs enseignements et les meilleures pratiques du leadership, de la pleine conscience et des neurosciences afin de répondre aux besoins de transformation, devant l'accélération de la complexité et de l'incertitude croissante du monde.

Public

Cette formation s'adresse à chaque dirigeant, manager ou responsable qui souhaite développer sa capacité à engager son organisation dans des transformations en reconnaissant sa propre responsabilité à donner un sens aux changements induits.

Les enseignements et pratiques dispensés visent à leur faire intégrer les outils et postures nécessaires pour ajuster leurs propres modèles de leadership et pouvoir faire face à la complexité systémique des structures organisationnelles qu'elles ou ils dirigent.

Une attention particulière sera portée à la diversité des profils des candidats, afin de faire émerger un processus d'intelligence collective favorable à l'apprentissage du groupe constitué.

Objectifs

À l'issue de ce DU, les participants sauront :

- Améliorer leur capacité de discernement dans la prise de décision stratégique
- Favoriser l'intégration d'outils inspirés des pratiques de méditation et des recherches en neurosciences appliqués au contexte organisationnel
- Identifier les différents modèles de leadership et leur impact
- Incarner un leadership authentique et ouvert dans leurs diverses responsabilités
- Trouver une posture juste, éthique et bienveillante dans leur rôle au quotidien



L'équipe pédagogique

Elle est constituée d'enseignants-chercheurs issus de différentes composantes de l'Université de Strasbourg (EM Strasbourg, Faculté de Médecine de Strasbourg, laboratoire HuManis) et d'accompagnants-praticiens reconnus du monde professionnel (du cabinet de coaching en leadership Stand Up For Your Dreams).



Jean-Gérard Bloch

Rhumatologue et Professeur conventionné de l'Université de Strasbourg, Jean-Gérard est créateur et directeur d'enseignement du DU Médecine Méditation Neurosciences à la Faculté de Médecine de Strasbourg et enseignant formateur du programme de méditation MBSR de la Faculté de Médecine de l'Université du Massachusetts et de l'Université Brown USA. Il participe à l'IMF Initiative Mindfulness France au sein de laquelle il propose des programmes de méditation aux parlementaires à l'Assemblée Nationale depuis 2018. Il est créateur et co-responsable du DU Leadership Meditation Neurosciences.



Babak Mehmanpazir

Titulaire d'un doctorat en économie, Babak intègre l'Institut d'études Commerciales Supérieures de Strasbourg (IECS) de l'université Robert Schuman en 1998. Directeur général de l'IECS en 2007, il cofonde l'EM Strasbourg Business School où il est Directeur Général Adjoint en charge de la stratégie depuis 2016. Il intervient régulièrement auprès des Business Schools étrangères en tant qu'auditeur et consultant. Il est depuis 2020, Vice Président délégué formation continue et alumni à l'Université de Strasbourg et co-responsable du DU Leadership Meditation Neurosciences.



Xavier Bertrand

Formé à l'Essec, l'Ehess et l'Indian Institute of Management d'Ahmedabad, Xavier possède 29 ans d'expérience professionnelle dont 8 en direction générale et 16 en Inde. De retour en Europe il est devenu coach professionnel certifié à HEC et opère au sein du cabinet Stand Up For Your Dreams ; il est également entrepreneur dans le digital.

Xavier a intégré sa pratique de la méditation initiée en Inde, auprès de l'IFPCM et de l'Ecole De La Posture Juste (EDLPJ) à Bruxelles.



Marianne Leenart

Diplômée de l'Essec, co-fondatrice et dirigeante d'entreprise, Marianne a opéré un changement d'activité pour se consacrer à la méditation. Certifiée par Mindfulness Training Institute, Center For Mindful Self-Compassion, DU Médecine Méditation & Neurosciences, elle partage cette pratique auprès des organisations.



Jocelyne Yalenios

Psychosociologue de formation et docteure en Sciences de Gestion en Ressources Humaines, Jocelyne est Maître de Conférences à l'EM Strasbourg où elle dirige le parcours Leadership, Stratégie et Management Responsable des Ressources Humaines au sein du Programme Grande École. Elle possède une expérience professionnelle en qualité de consultante RH dans le domaine de l'évaluation et du management des équipes.



Emmanuel Maulet

Master en droit et Master Coach, Emmanuel accompagne depuis 10 ans, en tant que consultant, des cadres et dirigeants de grands groupes internationaux dans leur stratégie, leur vision et le développement de leur leadership, avec sa triple expérience du sport de haut niveau, de la pleine conscience (instructeur certifié MBSR & MBCT), et du management au sein d'entreprises internationales (Fedex, Volvo et BioMérieux, dont il a co-créé l'université interne).



Aline Pereira Püdrich

Aline est enseignante-chercheur à l'EM Strasbourg. Son parcours a débuté au Brésil par une Licence en Marketing - Communication et Publicité au sein de la Universidade Católica do Rio Grande do Sul (PUCRS) ainsi que cinq ans d'activité professionnelle dans la publicité. Suite à l'obtention d'un Master Management des Activités Internationales à l'IAE de Lyon, Aline a obtenu un contrat doctoral pendant qu'elle élaborait sa thèse au sein de cette même institution sur l'usage de la responsabilité sociale des entreprises en temps de crise. Son travail pédagogique et de recherche porte sur l'éthique organisationnelle, la RSE, la gestion et la communication des crises, le slow thinking, la fast fashion et la GRH.



Un lieu d'exception : le Mont Sainte Odile

Ce parcours de 16 jours s'effectuera principalement sur un mode résidentiel immersif au cours de quatre séminaires de retraite de quatre jours, dans un lieu exceptionnel, à 767 m d'altitude dans les Vosges, au Mont Sainte-Odile.

Ce lieu chargé d'histoire, avec sa forêt millénaire est propice à la prise de recul, à la réflexion et à la mise en perspective pour un apprentissage en profondeur.

Leadership

Toutes les approches de changement aujourd'hui convergent dans une direction : le changement que nous souhaitons implémenter dans nos organisations, dans nos dynamiques d'équipes, dans nos relations, et bien sûr dans le monde, pour ne plus chercher à être les meilleurs - ce qui n'a aucun sens - mais apporter une contribution pour un monde meilleur, passe par un changement chez nous.

Prendre soin de soi, pour mieux prendre soin des autres. Ce travail exigeant, personne ne peut le faire à notre place.

Méditation

La découverte approfondie de la méditation de pleine conscience en tant que champ de connaissance et de pratiques d'intériorité grâce à des exercices et retour sur ces exercices, permet d'explorer les différentes composantes de l'expérience humaine : le fonctionnement des perceptions, les différentes cognitions, la relation à soi, la relation et la communication avec l'autre, le lien corps-esprit, la relation au monde environnant et les biais cognitifs.

La méditation propose très concrètement de s'interroger sur certaines évidences comme la place que nous accordons à notre bien être dans notre vie professionnelle, son impact sur nos décisions et nos comportements, les hiérarchies d'importance entre l'urgent et l'important, ou la place du travail dans notre existence et dans l'organisation de nos sociétés, l'équilibre entre compétition et coopération.

La possibilité, chacun à son échelle, d'orienter nos sociétés vers une économie plus solidaire, respectueuse de l'individu et de la planète, est un des enjeux majeurs de cette formation qui s'inscrit dans un courant de pensée invitant à se changer pour changer le monde. Pratiques de méditations formelles et informelles, seul et en binôme pendant les modules et en relation téléphonique pendant les périodes entre les modules sont proposés.

JG. Bloch, M. Leenart et E. Maulet

C'est ce voyage intérieur de transformation au cœur de la psychologie comportementale, de l'intelligence émotionnelle, de la méditation et du leadership que nous vous proposons de vivre.

Inspirée des travaux de Will Schutz, d'Otto Scharmer, de Tara Brach, l'approche utilisée fait une grande place à la pédagogie expérientielle. Elle s'adresse à la fois à la tête, au cœur et au corps pour comprendre, intégrer, ressentir, mémoriser et transformer.

**X. Bertrand, E. Maulet,
B. Mehmanpazir, et J. Yalenios**

Neurosciences

Les données actuelles des Neurosciences et des sciences cognitives valident l'impact de la méditation sur les intelligences conceptuelles émotionnelles et intuitives. Le rôle premier de l'attention qu'elles mettent en évidence dans toutes les fonctions mentales allant de la prise de décision à la créativité en passant par l'art de la relation sera exploré sous différents angles théoriques par les plus grands spécialistes actuels.

Le champ de connaissances théoriques et pratiques sur le fonctionnement du corps et de l'esprit issu des traditions de méditation dont fait intégralement partie la pleine conscience a été exploré expérimentalement et raffiné au fil des siècles.

Il constitue une véritable science qui rencontre aujourd'hui la psychologie, la médecine, la psychiatrie, les neurosciences, les sciences cognitives, les techniques d'imagerie cérébrale, la biologie du gène et l'épigénétique. De ces rencontres émergent de nouvelles compréhensions dont les applications peuvent tous nous concerner dans divers domaines d'activité dont le leadership.

P. Kaliman : Épigénétique
J-P. Lachaux : Attention et Neurosciences
C. Petitmangin : L'expérience intuitive
T. Singer : Neurosciences de l'empathie, pro-sociabilité

Grands Témoins

Pour accompagner la réflexion innovante des participants tout au long du parcours, des intervenants multi-disciplinaires exceptionnels (scientifiques, philosophes, dirigeants, économistes & méditants) viendront apporter leurs éclairages propices à faire émerger un nouveau paradigme.

Ces temps d'inspiration favoriseront le questionnement et l'ouverture, invitant ainsi les leaders à explorer d'autres façons d'être, de décider, de collaborer et de contribuer au monde.



Jean-Noël Barrot

Chercheur en économie, Professeur assistant au MIT et Professeur associé à HEC, Jean-Noël s'intéresse au financement des entreprises et de l'innovation. Élu Député en 2017, Vice-Président de la Commission des Finances, il s'est beaucoup impliqué pour promouvoir les questions d'évaluation des politiques publiques. Il a récemment remis au Premier Ministre un rapport pour accélérer le rebond économique des territoires.



Sébastien Bohler

Docteur en neurobiologie, ancien élève de l'École Polytechnique, rédacteur en chef de la revue Cerveau & Psycho, Sébastien explore le fonctionnement du cerveau en s'appuyant sur les études des psychologues et neurobiologistes. Il a écrit de nombreux ouvrages sur l'humain d'hier, d'aujourd'hui et de demain, dont deux récents best-sellers *Le Bug Humain* et *Où est le sens ?*



Frédéric Bosqué

Entrepreneur humaniste, co-fondateur de l'écosystème coopératif territorial Tera, situé en Lot-et-Garonne (47). Co-fondateur de la monnaie citoyenne Sol-Violette à Toulouse et du mouvement français pour un revenu de base, Frédéric a géré des entreprises d'insertion jusqu'en 2013. Depuis 10 ans, il se consacre à Tera, projet expérimental au service du Bien Commun. Il est l'auteur du livre *Alternatives Humanistes*.



Catherine Chouard

Initiée à Bali à la méditation et au respect des lois de la nature, Catherine est une exploratrice du Vivant. Directrice des Ressources Humaines pendant 20 ans, elle accompagne depuis 2009 des dirigeant.e.s qui souhaitent cheminer en conscience. Professeure à Paris-Dauphine, elle est aussi auteure, photographe et permacultrice. Elle cultive l'art de vivre en triple harmonie avec soi, la nature et l'univers, et nourrit un engagement professionnel, associatif et civique.



Gonzague de Blignières

Co-fondateur de Raise, Gonzague exerce le métier d'investisseur depuis près de 40 ans. Aux côtés de Clara Gaymard, il a lancé début 2018 le Mouvement pour une Économie Bienveillante. Ex Président de l'AFIC (aujourd'hui France Invest), il a été Administrateur de la Fondation Entreprendre dès sa création. Il est membre du Conseil d'Administration de la Fondation Bettencourt-Schueller et de United Way – Alliance pour la France.



Guibert del Marmol

Ancien dirigeant d'entreprises devenu conseiller, auteur et investisseur d'impact. Co-fondateur de la Fondation Lunt, Guibert est un conférencier spécialisé dans le domaine de l'économie régénératrice qui accompagne dirigeant.e.s conscient.e.s aux pratiques d'un leadership inspiré et inspirant en mariant sagesse anciennes et technologies modernes.



Caroline de la Marnierre

Présidente fondatrice de Capitalcom, Caroline est aussi depuis début 2017 Fondatrice et Directrice Générale de l'Institut du Capitalisme Responsable, centre de recherche appliqué qui anime des groupes de travail composés de dirigeant.e.s d'entreprises, de fonds d'investissements ou d'organisations de la société civile, engagé.e.s dans une démarche de responsabilité.



Clara Gaymard

Co-fondatrice de Raise, fonds d'investissement devenu un écosystème vertueux promouvant l'entrepreneuriat de manière innovante avec en son cœur la philanthropie. Membre du Conseil d'Administration de Veolia, Bouygues, Danone et LVMH, Clara a lancé avec Gonzague de Blignières début 2018 le Mouvement pour une Économie Bienveillante. Ex-Présidente de GE France et du Women's Forum, elle est aussi auteure.



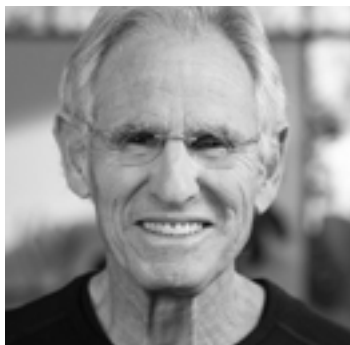
Leïla Hoballah

Entrepreneuse activiste facilitatrice, développeuse de communautés, Leïla a géré le programme d'action-recherche systémique collaborative Boundless Roots porté par Forum for the Future. Ce projet avait pour mission d'investiguer les raisons pour lesquelles les campagnes et projets dits de "sustainable behaviour change" ne voient pas les changements nécessaires souhaités. Elle fut aussi co-fondatrice de Make Sense, plateforme d'engagement collectif pour une société plus durable et inclusive.



Frank Houdebert

Directeur Général des Ressources Humaines et membre du Vorstand de Hager Group, Franck est convaincu que le facteur humain est le facteur clé de succès pour les entreprises. Leur développement durable et leur performance économique reposent directement sur l'engagement des personnes, lié aux atouts culturels, à l'énergie du leadership, aux compétences et au développement des talents.



Jon Kabat Zinn

Docteur en biologie moléculaire, Professeur émérite de médecine à l'université du Massachusetts, Jon est le fondateur du Centre pour la pleine conscience dans la médecine et du programme MBSR (Mindfulness Based Stress Reduction) proposé dans plusieurs milliers d'hôpitaux du monde entier, il est l'auteur de nombreux ouvrages dont le dernier « l'éveil de la société – la révolution de la méditation ».



Perla Kaliman

Docteur en biochimie de l'Université de Buenos Aires, chercheuse en neurosciences spécialisée dans la structure des protéines et l'épigénétique du mode de vie, Perla a mené des recherches innovantes et publié de nombreux articles et ouvrages sur le lien entre épigénétique et impact sociologique et social. Elle enseigne aujourd'hui en Catalogne, en Espagne et aux Etats-Unis.



Jean-Philippe Lachaux

Neurobiologiste, chercheur en neurosciences cognitives, directeur de recherche CNRS de l'unité Dynamique Cérébrale et Cognition (Inserm) à Lyon, Jean-Philippe focalise son travail sur les mécanismes neuronaux de l'attention et de la concentration. Il est l'auteur de nombreux articles et livres sur le fonctionnement du cerveau, l'attention et son importance dans la pédagogie éducative.



Denis Machuel

Cadre dirigeant d'entreprise formé à Grenoble et au Texas, passé par Schneider, Altran, puis Sodexo. Directeur Général pendant plus de 3 ans de ce groupe familial et entrepreneurial un temps coté au CAC40, Denis s'est beaucoup engagé pour développer le business d'une manière réconciliée avec diverses causes comme la diversité, l'inclusion du handicap et l'impact social dans le secteur de l'alimentation. Il est aujourd'hui administrateur de Kyndryl, spin off géant de IBM.



Pauline Magnat

Entrepreneure impliquée aux débuts de Make Sense pour développer l'intelligence collective, l'innovation sociale et environnementale au sein des grandes entreprises, Pauline accompagne les organisations sur deux sujets principaux : naviguer la complexité et prendre soin dans le chaos. Elle est engagée dans plusieurs mouvements citoyens pour transformer le système économique et politique.



Gunter Pauli

Entrepreneur formé en Belgique dont la trajectoire a été inspirée par Aurelio Peccei, fondateur du Club de Rome, Gunter s'est installé au Japon en 1994 pour créer la fondation ZERI (Zero Emission Research and Initiatives). Il a lancé le concept de l'économie bleue inspirée des écosystèmes naturels pour résoudre les crises économiques, sociales et écologiques. Conférencier, conteur, auteur, il parle 7 langues et est intervenu sur tous les continents.



Claire Petitmengin

Professeure émérite à l'Institut Mines-Télécom et membre associée des Archives Husserl (École Normale Supérieure, Ulm). Après avoir travaillé auprès de Francisco Varela sur l'expérience qui accompagne l'intuition, les recherches de Claire portent sur l'expérience vécue et les méthodes « microphénoménologiques » permettant d'en prendre conscience et de la décrire. Elle étudie les applications de neuro-phénoménologie aux domaines pédagogique, thérapeutique, artistique et contemplatif.



Matthieu Ricard

Moine bouddhiste, humanitaire, auteur et photographe. Doctorant en biologie moléculaire parti au Népal auprès de Kangyur Rinpoché pour devenir moine, Matthieu créa avec le petit fils de son second Maître Dilgo Khyentsé Rinpoché, la fondation Karuna-Shechen. Impliqué avec Sa Sainteté le Dalaï Lama dans l'Institut Mind & Life pour approfondir la compréhension scientifique du fonctionnement de l'esprit pour réduire la souffrance, Matthieu est l'auteur de nombreux ouvrages.



Pablo Servigne

Docteur en sciences et ingénieur agronome formé en Belgique, après sa thèse sur l'entraide chez les fourmis, Pablo s'est passionné pour l'éducation populaire. Conférencier spécialiste des questions de transition écologique, de collapsologie et de résilience collective, il est l'auteur de plusieurs livres à succès dont le dernier Une autre fin du monde est possible.



Tania Singer

Chercheuse en neurosciences sociales, experte des questions de l'empathie et de la compassion, Tania a lancé à l'Institut Max Planck le projet ReSource de recherche en neurosciences, basé sur des pratiques séculaires d'entraînement de l'esprit autour de la méditation sur la compassion. Son approche pluridisciplinaire a créé des ponts entre neurosciences, économie, sciences, arts et spiritualité pour explorer comment les changements intérieurs peuvent être facteurs de transformations sociétales.



Un enseignement innovant

- une formation innovante qui entremêle trois domaines d'expertise : le leadership, la méditation, et les neurosciences
- une intégration entière de la pratique de la méditation
- une mise en situation par l'expérience pour l'ensemble des modules pour favoriser un apprentissage basé sur la pédagogie du vécu utilisant les ressources tête-cœur-corps des participants, à partir de leurs propres expériences
- une méthodologie facilitant le questionnement des certitudes, propice à faire émerger des réponses innovantes aux problématiques des organisations et de la société
- des séminaires présentiels dans un lieu unique
- des travaux inter-sessions transformants : les participants effectueront des travaux dirigés en binômes selon des protocoles précis et puissants entre les sessions
- une approche pédagogique expérientielle et participative favorisant l'intelligence collective
- un continuum de ressources offert grâce à un parcours en partie digitalisé
- une approche humaine holistique favorisant un processus de transformation intérieure pour éclairer la perception des enjeux humains, économiques, écologiques et sociaux qui se présentent à tout leader contemporain



Le parcours pédagogique

Le parcours de ce DU est articulé autour de 3 blocs pédagogiques et de témoignages de personnalités et d'experts. Sa particularité pédagogique est d'être constitué de 4 séminaires de 4 jours en résidentiel pour une immersion intensive (de 7h à 22h) dans l'éducation expérientielle autour des 3 grands thèmes de formation.

Ce choix et ce processus pédagogique ont pour objectif de permettre à chaque participant de comprendre et de mettre en œuvre de façon opérationnelle les apports de la pleine conscience et des neurosciences dans le monde du travail. L'objectif est de réfléchir et d'agir à partir d'un leadership attentif, bienveillant et rayonnant afin de porter un impact reposable. La finalité est de pouvoir incarner des leaders inspirants, éthiques, authentiques, qui agissent pour le bien commun.

En pratique

Calendrier des 4 sessions résidentielles :

- 20 au 24 septembre 2022
- 18 au 22 octobre 2022
- 22 au 26 novembre 2022
- 10 au 14 janvier 2023

Tarifs

Cette formation continue est proposée à 11 500€*.

Les droits d'inscription universitaires, les frais d'hébergement à l'hostellerie du Mont Sainte Odile pour les 4 x 4 nuits sont inclus dans ce prix.

*Le Service de Formation Continue de l'Université de Strasbourg est exonéré de TVA en application de l'article 261.4.4 du Code Général des Impôts.

Financement

Différentes possibilités de financement existent combinables entre elles en fonction de votre statut :

- Compte personnel de formation (CPF)
- Congé de formation professionnelle (CFP)
- Plan de développement des compétences : frais de formation pris en charge par l'employeur ou sous conditions par son OPCO
- Financement personnel





Candidatures

Le dépôt des candidatures s'effectue en ligne, sur www.em-strasbourg.eu, depuis la page de la formation ou en contactant Marina MASSELIN.

L'admission est décidée par le Comité Pédagogique de la formation sur la base du dossier d'inscription présentant les motivations accompagné du CV détaillé du candidat et d'un éventuel entretien individuel.

Calendrier des sélections :

Les admissions sont prononcées dans un délai d'une semaine après le dépôt du dossier de candidature complet.

- **2 septembre 2022** : date limite de réception du dossier de candidature
- **19 septembre 2022** : date limite de réception du dossier d'inscription administratif pour les étudiants admis

Contact

Stéphanie JAECK

Contact informations

+33 (0)6 37 09 60 18

stephanie.jaeck@em-strasbourg.eu

Marina MASSELIN

Contact inscriptions

+33 (0)3 68 85 80 29

marina.masselin@em-strasbourg.eu

Êtes-vous prêt à vous transformer
pour changer le monde ?

EM Strasbourg Business School

61 avenue de la Forêt-Noire
F-67085 Strasbourg Cedex
Tél. : 03 68 85 80 00

www.em-strasbourg.eu

