

JUILLET
AOÛT
2020

LES BRÈVES DE LA RECHERCHE

ÉDITO



Géraldine BROYE
Professeur des
Universités
Directrice déléguée -
Management du corps
professoral et de la
recherche

De nouveaux chercheurs à l'EM

Comme chaque année dans le cadre du COM (Contrat d'Objectifs et de Moyens) signé avec l'Université, l'EM accueille en cette rentrée cinq nouveaux enseignants-chercheurs, que nous allons mieux connaître grâce à cette Brève.

Cette politique de recrutement ambitieuse constitue un levier important contribuant au dynamisme de la recherche à l'École, et à son rayonnement. Elle permet cette année encore de nourrir nos laboratoires de nouvelles expertises et de projets de recherche originaux.

Je souhaite à ces jeunes collègues de belles publications à venir, et à tous une excellente année universitaire riche en échanges et collaborations.

Nous comptons sur vous pour nous envoyer vos dernières actualités, publications, prix... afin de valoriser vos succès et promouvoir le dynamisme de la recherche à l'EM !

INTERVIEW

Cotutelle de thèse : Ksenija Djuricic nous raconte son expérience !



Doctorante au sein du laboratoire HuManiS, Ksenija Djuricic a choisi d'effectuer sa thèse en cotutelle avec l'Université de Strasbourg et l'Université de Turku (Finlande). Elle nous raconte son expérience.

[>> Lire la suite](#)

ACTUALITÉS

- [Appel à projets "Seed Money" d'Eucor - Le Campus Européen](#)
- [Appel à projets - MISHA 2021-2022](#)

[>> Actus LaRGE](#) [>> Actus HuManiS](#)

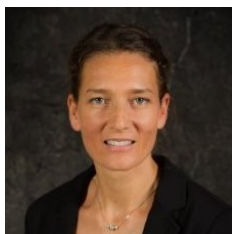
QUELQUES PUBLICATIONS INTERNATIONALES [RANG 1 & 2]



Claude CHAILAN

"A South-South perspective on emerging economy companies and institutional coevolution: An empirical study of Chinese multinationals in Africa" *International Business Review* [CNRS cat. 2 / FNEGE rang 2]

[>> Lire la suite](#)



Natalie DAVID

"Extrinsic motivation as a determinant of knowledge exchange in sales teams: A social network approach.", *Human Resource Management* [CNRS cat. 2 / FNEGE rang 2]

[>> Lire la suite](#)

Vivien LEFEBVRE



"Performance, working capital management, and the liability of smallness: A question of opportunity costs?", *Journal of Small Business Management*
[CNRS cat. 2 / FNEGE rang 2]

[>> Lire la suite](#)

FOCUS RECHERCHE

"Uberization and the Futures of Industries" Par Sophie Michel.

Cette première étude de l'Observatoire des Futurs a été présentée le 8 juillet 2020, lors d'une conférence en ligne pour l'Université Lakehead (Canada).

The phenomenon of uberization represents a new source of disruption in our economy, one that, through new digital platforms and technological interfaces, allows direct contact between individuals and the service provided. Companies such as Airbnb (hospitality), Amazon (e-commerce, cloud-computing), and, of course, Uber, are the most emblematic in this trend, which has changed the rules of the game for the services industries. Now the momentum of disruption has come to the secondary sector and to manufacturing industries.

In this talk, Dr. Sophie Michel shared her insights on the secondary sector in 2030 with regard to Uberization, expanded across four scenarios of the future of industries, namely: 1)

Hyperconsumption, 2) Technological crash, 3) Positive technology, and 4) Green digital technology.

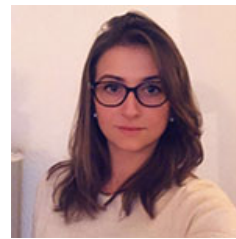
BIENVENUE



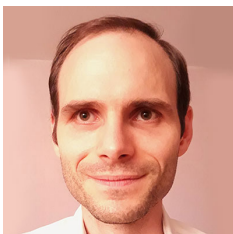
Michael BENEDIC
HuManiS
Stratégie / RH



Jeanne BESSOUAT
HuManiS
Supply Chain Management



Pauline JOHANNES
LaRGE
Comptabilité / Finance



Vivien LEFEBVRE
LaRGE
Finance d'entreprise



Jean PFIFFELMANN
HuManiS
Marketing

**L'EM Strasbourg
accueille 5 nouveaux
enseignants-chercheurs
pour la rentrée
universitaire 2020-2021.**

[>> Plus d'information sur leurs
parcours respectifs](#)

AGENDA

- **17-18 septembre** : [International Online Workshop in Wine Tourism](#)
- **23 octobre** : Soutenance de thèse de Tony Valentini
- **2 novembre** : [EIASM Workshop on Governance and Management of Digitalization](#)
- **3-4 novembre** : [EIASM Workshop on Corporate Governance](#)

Retrouvez toutes les dates des séminaires sur les agendas **LaRGE** et **HuManiS**

Votre contact

Anaëlle GUETH

E-mail :
anaelle.gueth@em-strasbourg.eu

Tél. : 03.68.85.84.01

Rejoignez-nous



EM Strasbourg Business School
61 avenue de la Forêt-Noire
F-67085 Strasbourg Cedex



be distinctive*